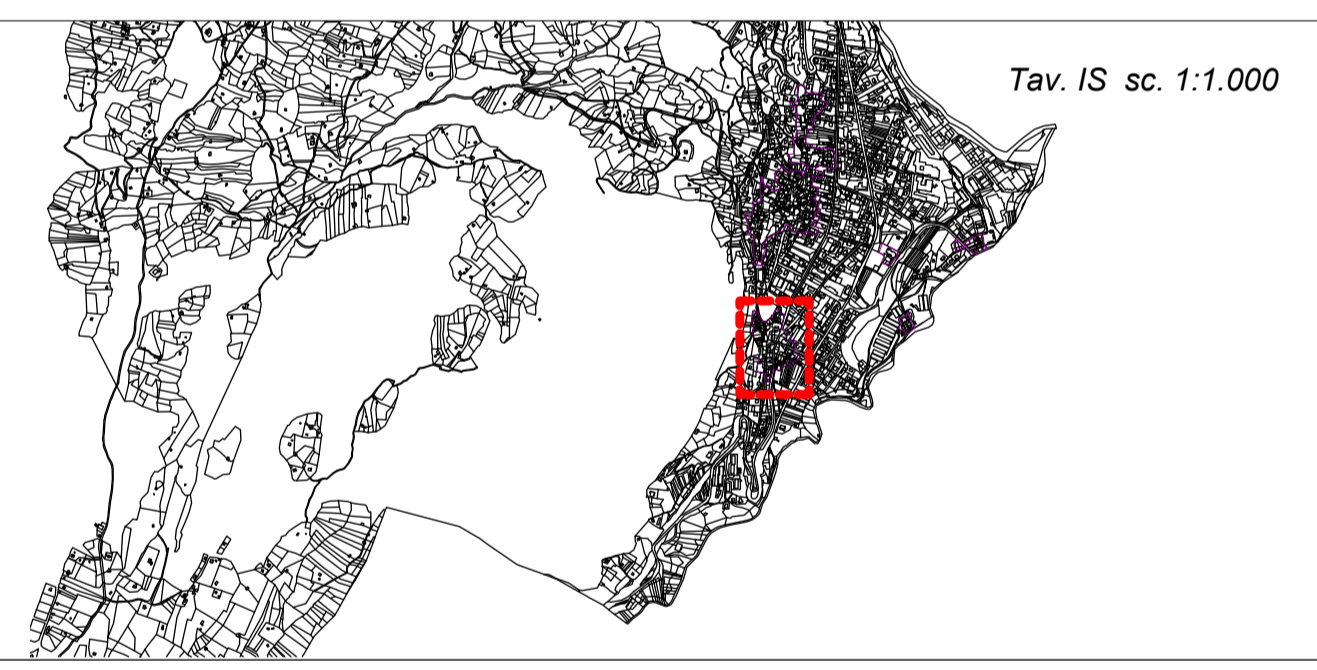


LEGENDA - Scala 1:2.000		Sistema insediativo ed infrastrutturale	
2403		Confine comunale e supporto mappale	
A101		Toponimi	
A102		Insedimenti storici	
		Insedimenti storici isolati	
		Numero unità edilizie	
		Manufatti accessori	
		Parcheggi (stalli) segnati in Centro storico	
		Scale o mura importanti	
		Fontane o altri cippi ed elementi non catalogati	
		Manufatti storici catalogati (fontane cippi ecc.)	
<b>USO EDIFICI</b>			
		Residenziale	
		Commerciale	
		Produttivo	
		Servizi Pubblici	
		Servizi Religiosi	
		Plurifunzionale (residenza e altre attività)	
		Rurale	
		Accessorio (garage o deposito)	
A402		Spazi pubblici - Piazze	Art. 58
A403		Spazi pubblici da riqualificare	Art. 58
A404		Verde privato (Spazi privati - Giardini)	Art. 58
A405		Spazi scoperti di pertinenza (spazi privati da riqualificare)	Art. 58
A406		Verde pubblico	Art. 58
G117		Verde di tutela	Art. 34bis
<b>NORME PARTICOLATI</b>			
Z801		Specifico riferimento normativo puntuale Z801 e poligonale Z802	
Z503		Piani di Recupero	
Z509		Progetti convenzionati	
<b>VINCOLI E TUTELE</b>			
Z301		Vincolo Diretto ex D.Lgs. 42/2004	Art. 41.8
Z302		Vincolo Indiretto ex D.Lgs. 42/2004	
Z303		Tutela archeologica	
<b>ZONIZZAZIONI (Complementari)</b>			
F201		Civile amministrativo	Art. 36.1
F203		Scolastiche e Culturali	Art. 36.1
F205		Attrezzature pubbliche locali religiose	Art. 36.1
F305		Parcheggi	Art. 58
F801		Cimiteri	Art. 36.1
G101		Rispetto cimiteriale	Art. 41.3
<b>PRESCRIZIONI LINEARI</b>			
A106		Elemento storico lineare	
A407		Fronte di pregio	
A408		Fronte di riqualificazione	



**COMUNE DI TIONE DI TRENTO**  
 PROVINCIA AUTONOMA DI TRENTO

**PIANO REGOLATORE GENERALE**  
**VARIANTE 2017**

**INSEDIAMENTI STORICI**  
**AREE LIBERE E**  
**DESTINAZIONI D'USO DEGLI EDIFICI**

TAVOLA	SCALA	LUGLIO 2017	
<b>IS.2</b>	<b>1:1.000</b> STAMPA 1:720	Adozione definitiva <b>NOVEMBRE 2017</b> Per l'approvazione della Giunta Provinciale	
Collaboratori: Valentina Chiarelli, Matteo Stefanelli			

architetto urbanista  
 dott. arch. REMO ZULBERTI

p.zza Principale, 84 - 38082 Cimego (TN)  
 e-mail: remozulberti@hotmail.com fax:0464.505823

Ordine degli Architetti  
 Pianificatori, Urbanisti e Conservatori  
 della Provincia di Trento  
 001, Architetto  
**REMO ZULBERTI**  
 692 sez. A - ARCHITETTURA